



ITS 2011

| C03-03 | | Lift |
|--|--|--------|
| Onderdeel: overbrugging hoogteverschillen | | |
| Beschrijving | | |
| Definitie | Mechanisch voortbewogen ruimte voor het overbruggen van hoogteverschillen. | |
| Randvoorwaarden / Uitgangspunten | In principe bestaan er twee hoofdcategorieën: <ul style="list-style-type: none">▶ Liften die voldoen aan het Liftenbesluit (liften met verzamelbesturing), zgn. kooiliften;▶ Liften die voldoen aan de 'Machinerichtlijn' (2006/42/EG), zgn. platformliften. Voor de gebruiker onderscheiden Machinerichtlijnliften zich van overige liften door de aanwezigheid van een vasthoudknop/dodemansbesturing. | |
| Eisen | <ul style="list-style-type: none">▶ Liften smaller dan 2,1m voorzien van een spiegel op achterwand tussen 1,0 – 2,0m + vloer. Bij doorlooptliften op zijwand, boven of naast de deuren. De spiegel zodanig positioneren dat deze gebruikt kan worden als achteruitkijkspiegel t.b.v. het met rolstoel of scootmobiel achterwaarts verlaten van de lift. Voor liften breder dan 2,1m is geen spiegel verplicht.;▶ Vrij vloeroppervlak $\geq 1,05 \times 2,05\text{m}$ (geschikt voor brancard, bed of scootmobiel) of $\geq 1,05 \times 1,5\text{m}$ (geschikt voor rolstoelen of voor een beperkt aantal typen scootmobielen); Alleen een brancardlift is integraal toegankelijk▶ In bestaande gebouwen (gerealiseerd voor 2008) is een vrij vloeroppervlak $\geq 1,05 \times 1,35\text{m}$ toelaatbaar, deze liften zijn echter niet geschikt voor scootmobielen;▶ Vanaf de liftoegang moet in de liftkooi een inrijdiepte beschikbaar zijn van $\geq 1,5\text{m}$;▶ Vrije doorgang liftdeur $\geq 0,85 \times 2,1\text{m}$ (Europese regelgeving);▶ Vrij vloeroppervlak op ieder liftbordes $1,5 \times 1,5\text{m}$;▶ Opklapbaar zitje in liften met meer dan 3 stopplaatsen;▶ Leuning aan 1 van de lange zijden op een hoogte van 0,85 - 0,95m;▶ Liftbediening tussen 0,9 – 1,2m + vloer en 0,5m uit een inwendige hoek;▶ Functieknoppen liftbediening in opliggend reliëf op of naast de knoppen;▶ Bediening liftdeuren bij voorkeur automatisch, indien handbediening dan open/sluitkracht ≤ 30 Newton. Liftdeuren met handbediening zijn niet geschikt voor rolstoelgebruik tenzij de liftkooi zo groot is dat er een vrije draaicirkel van 1,5m in aanwezig is;▶ Verdiepingssignalering bij voorkeur visueel én akoestisch;▶ Hefvermogen<ul style="list-style-type: none">Kooiliften: $\geq 6.300\text{N}$;Platformliften: 4.000 - 4.500N. | |
| Drempelwaarde | ITS-Publiek: ITS-Totaal: | |
| Bouwbesluit | | |
| Bijbehorende elementen | Tactiele teksten | C07-03 |
| | Brailleteksten | C07-02 |
| | Visuele informatiedragers | C00-01 |
| | Bedieningselementen | C00-02 |

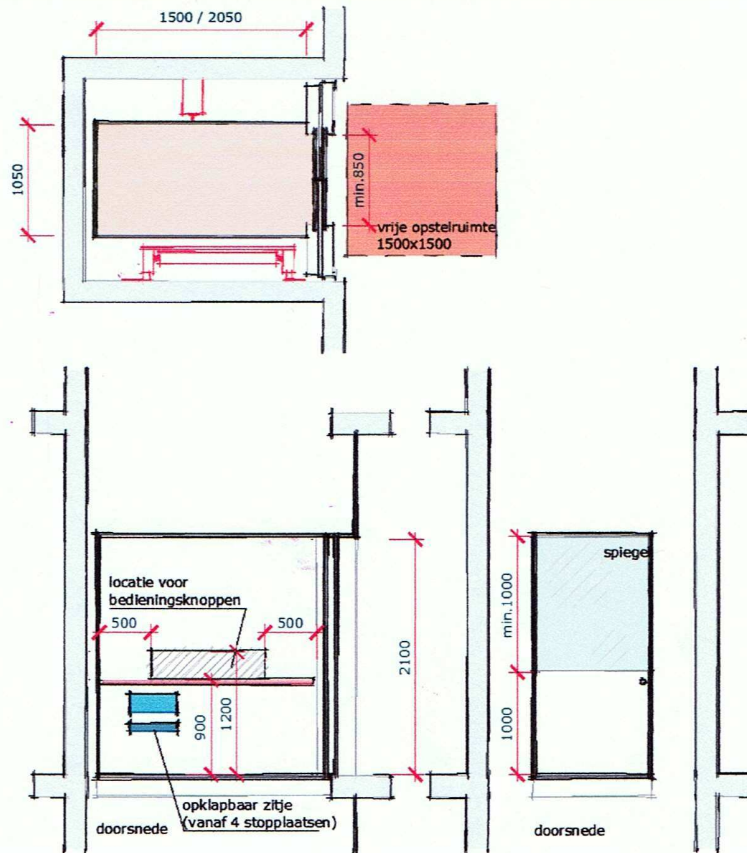
Afbeeldingen





ITS 2011

Principe



Varianten (voorbeelden)

Toepassing (voorbeelden)



Kooilift



Bedieningselementen in een liftkooi



Opklapbaar zitje in de liftkooi



Platformlift



Bedieningselementen in een liftkooi van een platformlift

